

А. Лукин

**ОПРЕДЕЛИТЕЛЬ
ПРОСТЫХ АККОРДОВ
ДЛЯ
гитары и фортепиано**

2008

Немного теории



- нотный стан
(пять линеек)



- скрипичный ключ

Обозначения нот по мере уменьшения длительности звука



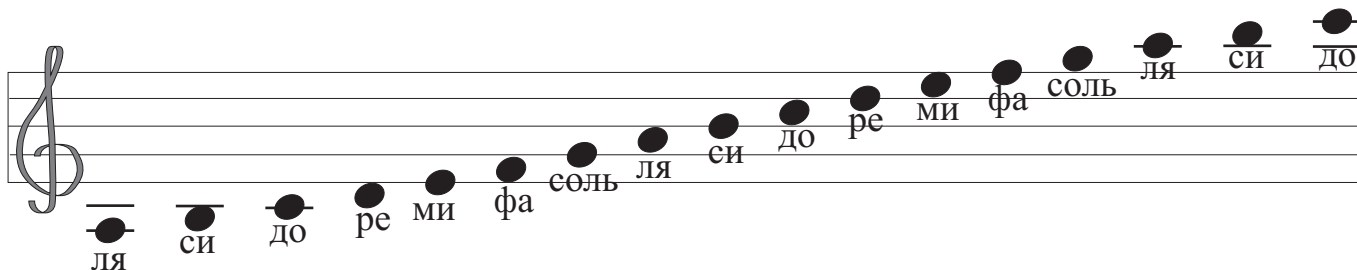
Знаки альтерации

- диез, повышает звук на полтона

b - бемоль, понижает звук на полтона

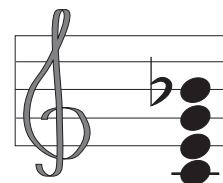
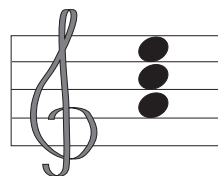
⌘ - бекар, отменяет повышение или понижение звука

Расположение нот на нотном стане



Аккорды

Аккорд - это одновременное звучание нескольких звуков. В мажорные и минорные аккорды входит три звука. В септаккорды - четыре звука. При записи аккорда ноты располагают друг под другом.



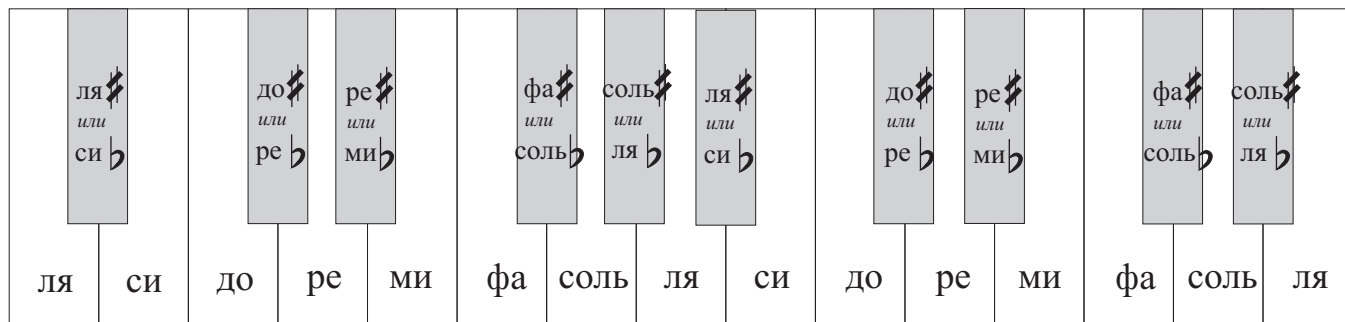
Большая латинская буква в названии аккорда обозначает основной звук (основную ступень) аккорда. Именно от этой ноты (звука) строится аккорд.

C - до мажор **Am** - ля минор

F⁷ - доминантсептаккорд, построенный от ноты фа

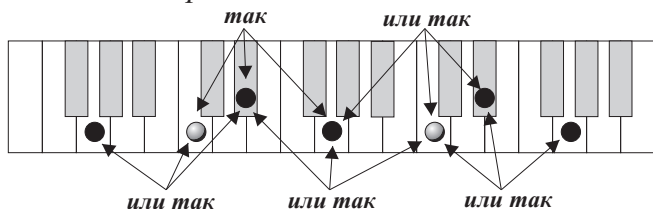
Как пользоваться определителем аккордов

Фортепианная клавиатура

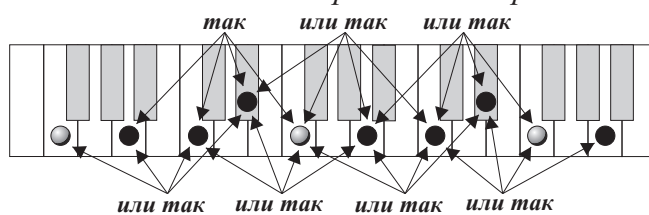


Чтобы взять аккорд, надо одновременно нажать три (для мажора и минора) или четыре (для септаккордов) клавиши, отмеченные на клавиатуре. Клавиши следует выбирать расположенные последовательно (друг за другом).

Ст - до минор



F⁷ - доминантсептаккорд от ноты фа



● - это основной звук аккорда.

★ - это необязательный звук.

Гитара шестиструнная

Первая струна у гитары самая тонкая, шестая - самая толстая. Аккорды для гитары показаны для удобства в двух видах: вид "в зеркале" и вид "сверху". Выберите наиболее понятный. Лады обозначены римскими цифрами.

Вид "в зеркале": Вы с гитарой находитесь перед зеркалом и видите её отражение. Шестая струна находится вверху, первая - внизу.

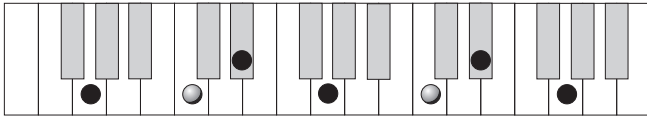
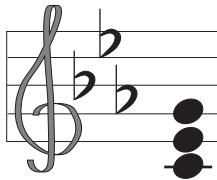
МИ	фа	фа# сольb	соль	соль# ляb	ля	ля# сиb	си	до	до# реb	ре	ре# миb	ми	6
ЛЯ	ля# сиb	си	до	до# реb	ре	ре# миb	ми	фа	фа# сольb	соль	соль# ляb	ля	5
РЕ	ре# миb	ми	фа	фа# сольb	соль	соль# ляb	ля	ля# сиb	си	до	до# реb	ре	4
СОЛЬ	соль# ляb	ля	ля# сиb	си	до	до# реb	ре	ре# миb	ми	фа	фа# сольb	соль	3
СИ	до	до# реb	ре	ре# миb	ми	фа	фа# сольb	соль	соль# ляb	ля	ля# сиb	си	2
МИ	фа	фа# сольb	соль	соль# ляb	ля	ля# сиb	си	до	до# реb	ре	ре# миb	ми	1
	I	II	III	IV	V	VI	VII	VIII	IX	X	XI	XII	

Вид "сверху": Вы держите гитару в руках и, наклонив её к себе, смотрите сверху на струны. При таком взгляде шестая струна находится внизу, первая - вверху.

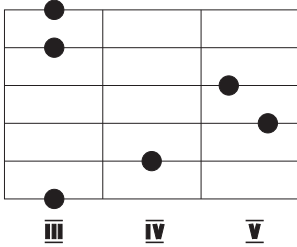
МИ	фа	фа# сольb	соль	соль# ляb	ля	ля# сиb	си	до	до# реb	ре	ре# миb	ми	1
СИ	до	до# реb	ре	ре# миb	ми	фа	фа# сольb	соль	соль# ляb	ля	ля# сиb	си	2
СОЛЬ	соль# ляb	ля	ля# сиb	си	до	до# реb	ре	ре# миb	ми	фа	фа# сольb	соль	3
РЕ	ре# миb	ми	фа	фа# сольb	соль	соль# ляb	ля	ля# сиb	си	до	до# реb	ре	4
ЛЯ	ля# сиb	си	до	до# реb	ре	ре# миb	ми	фа	фа# сольb	соль	соль# ляb	ля	5
МИ	фа	фа# сольb	соль	соль# ляb	ля	ля# сиb	си	до	до# реb	ре	ре# миb	ми	6
	I	II	III	IV	V	VI	VII	VIII	IX	X	XI	XII	

Cm

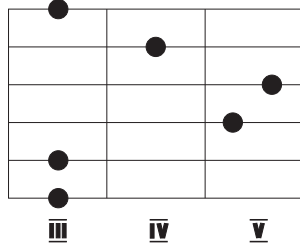
(до минор)



вид гитары "в зеркале"

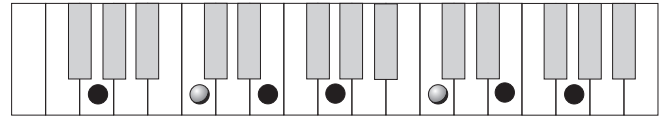
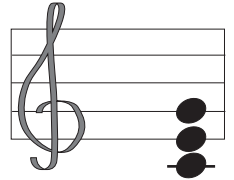


вид гитары "сверху"



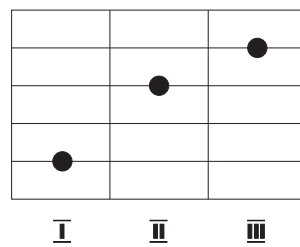
C

(до мажор)

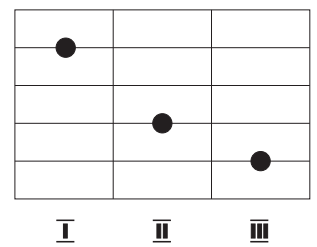


1-ый вариант

вид гитары "в зеркале"

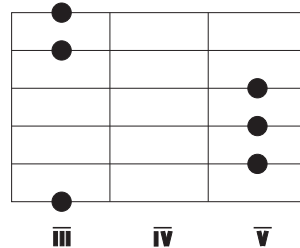


вид гитары "сверху"

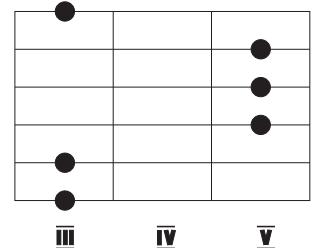


2-ой вариант

вид гитары "в зеркале"

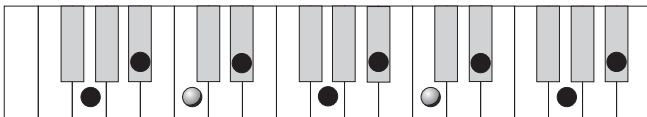
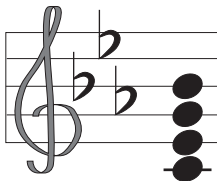


вид гитары "сверху"

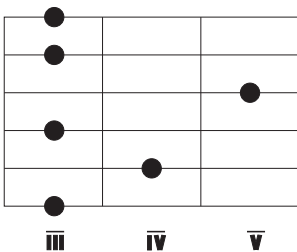


Cm⁷

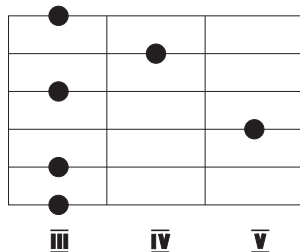
(малый минорный септаккорд)



вид гитары "в зеркале"

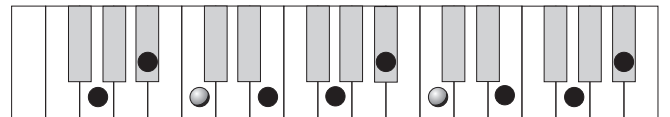
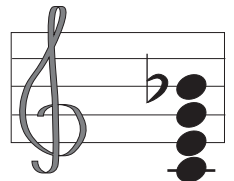


вид гитары "сверху"



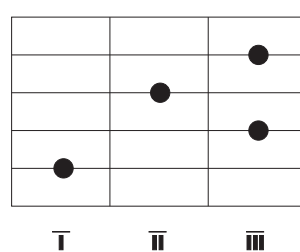
C⁷

(доминантсептаккорд)

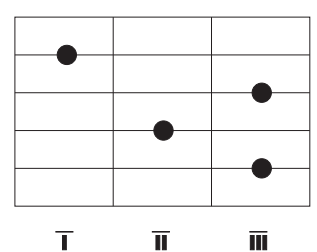


1-ый вариант

вид гитары "в зеркале"

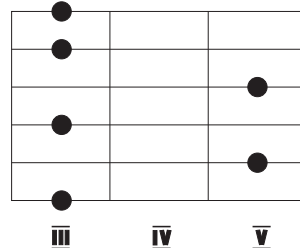


вид гитары "сверху"

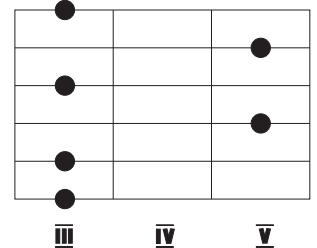


2-ой вариант

вид гитары "в зеркале"

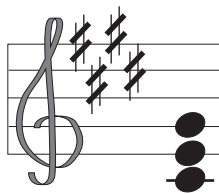


вид гитары "сверху"



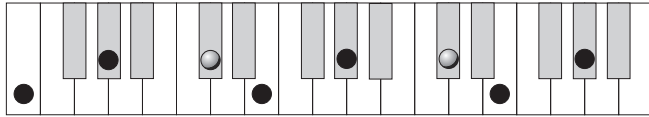
Cm

(до-диез минор)

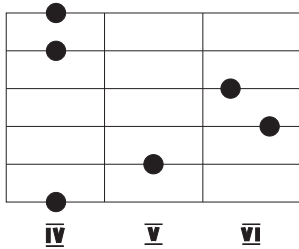


Dm

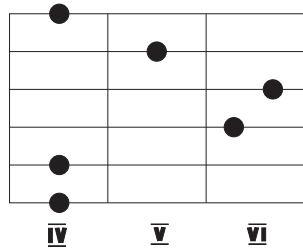
(ре-бемоль минор)



вид гитары "в зеркале"

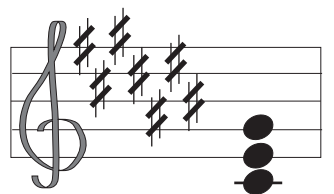


вид гитары "сверху"



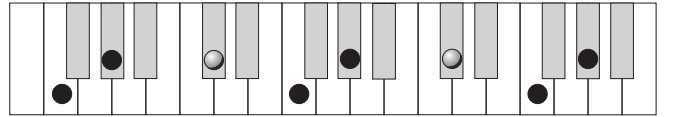
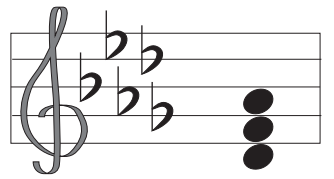
C#

(до-диез мажор)

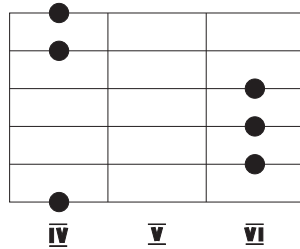


Db

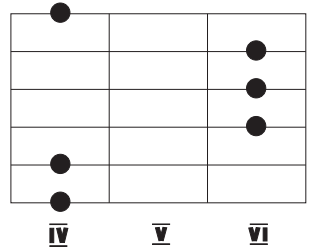
(ре-бемоль мажор)



вид гитары "в зеркале"

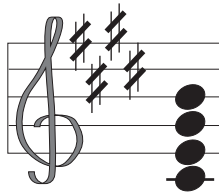


вид гитары "сверху"



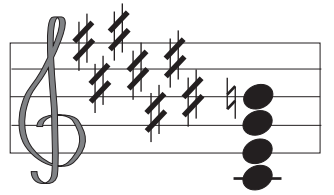
Cm⁷

(малый минорный септаккорд)



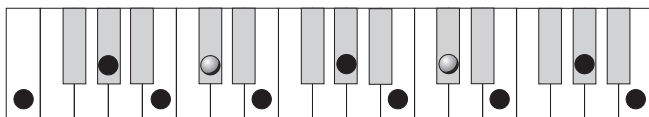
C#⁷

(доминант-септаккорд)



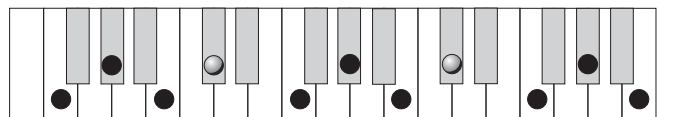
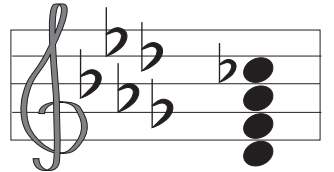
Dm⁷

(малый минорный септаккорд)

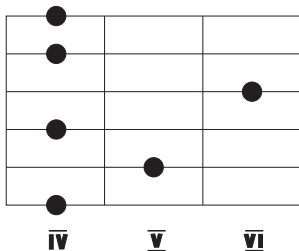


Db⁷

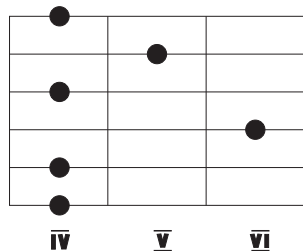
(доминант-септаккорд)



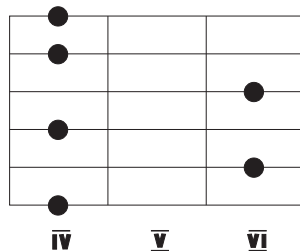
вид гитары "в зеркале"



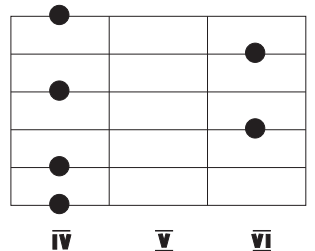
вид гитары "сверху"



вид гитары "в зеркале"

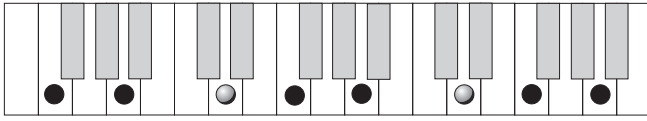
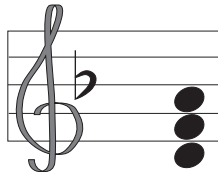


вид гитары "сверху"



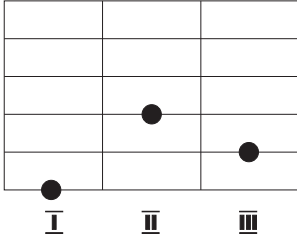
Dm

(ре минор)

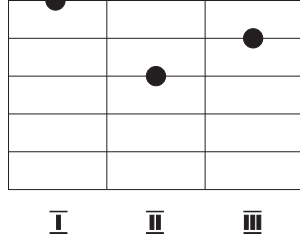


1-ый вариант

вид гитары "в зеркале"

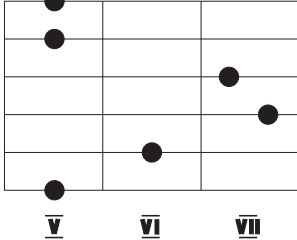


вид гитары "сверху"

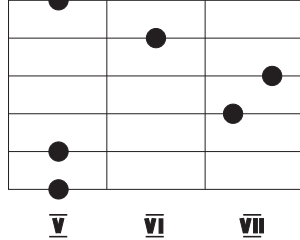


2-ой вариант

вид гитары "в зеркале"

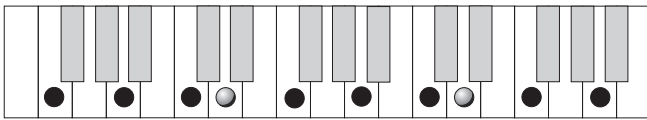
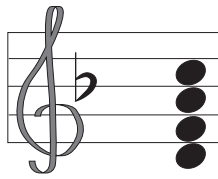


вид гитары "сверху"



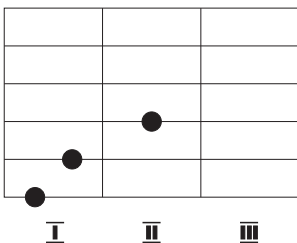
Dm⁷

(малый минорный септаккорд)

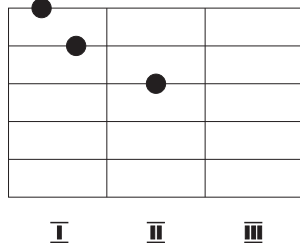


1-ый вариант

вид гитары "в зеркале"

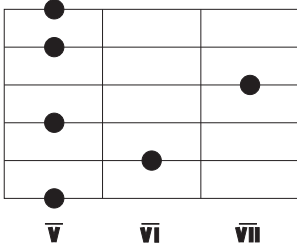


вид гитары "сверху"

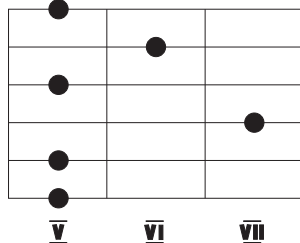


2-ой вариант

вид гитары "в зеркале"

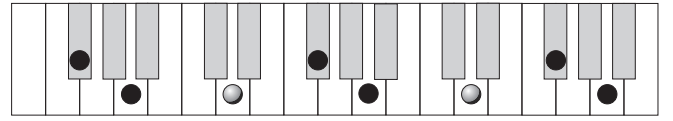
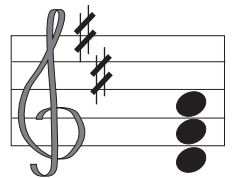


вид гитары "сверху"



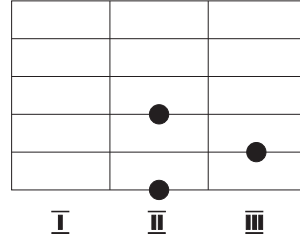
D

(ре мажор)

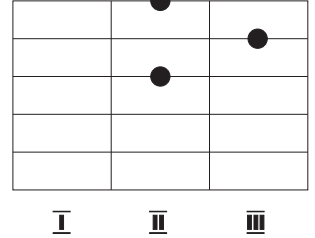


1-ый вариант

вид гитары "в зеркале"

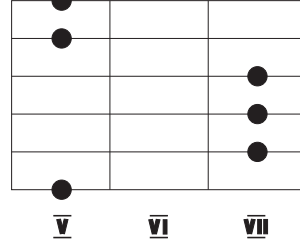


вид гитары "сверху"

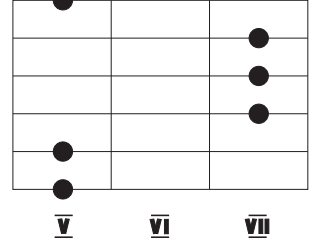


2-ой вариант

вид гитары "в зеркале"

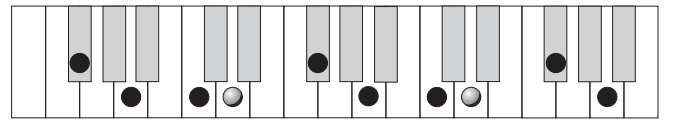
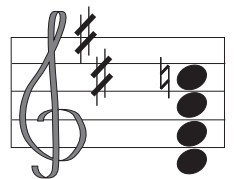


вид гитары "сверху"



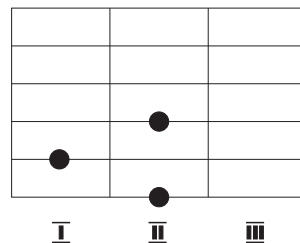
D⁷

(доминантсептаккорд)

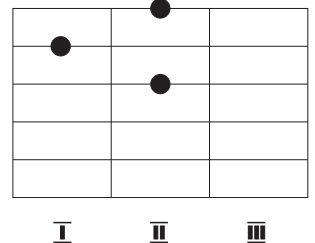


1-ый вариант

вид гитары "в зеркале"

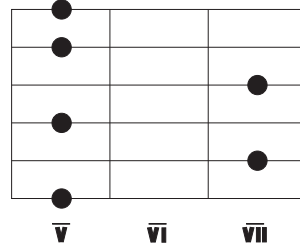


вид гитары "сверху"

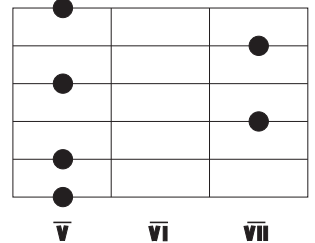


2-ой вариант

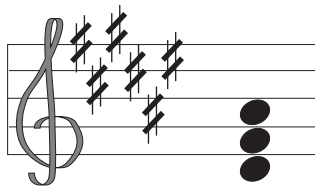
вид гитары "в зеркале"



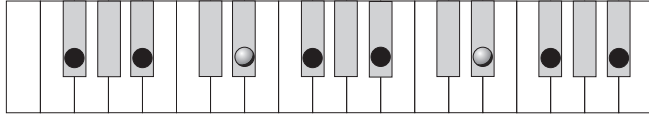
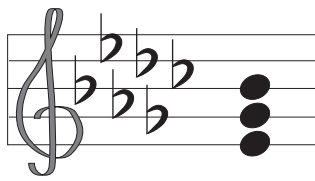
вид гитары "сверху"



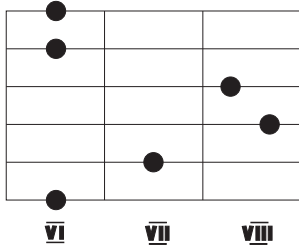
Dm
(ре-диез минор)



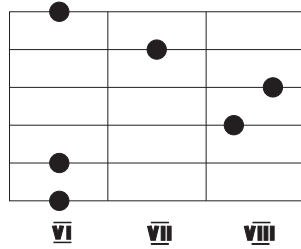
E^bm
(ми-бемоль минор)



вид гитары "в зеркале"



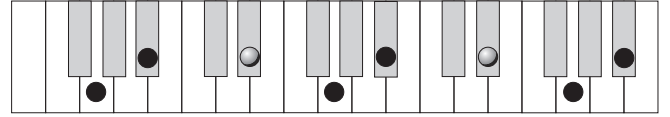
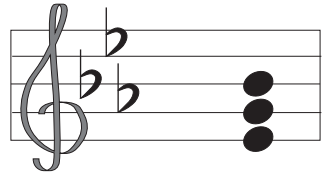
вид гитары "сверху"



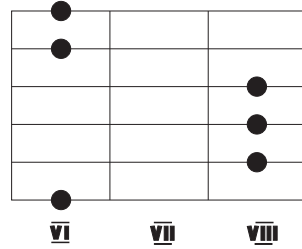
D[#]
(ре-диез мажор)



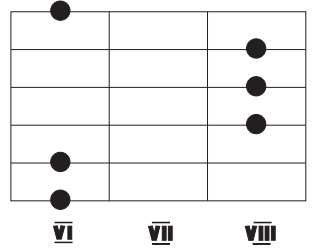
E^b
(ми-бемоль мажор)



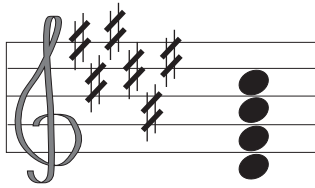
вид гитары "в зеркале"



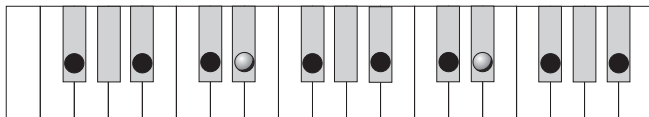
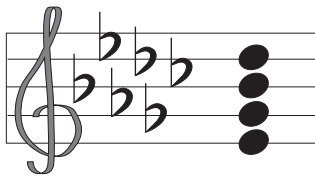
вид гитары "сверху"



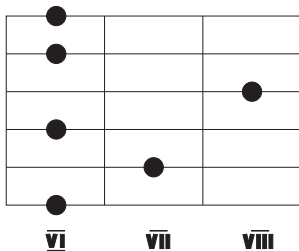
Dm⁷
(малый минорный септаккорд)



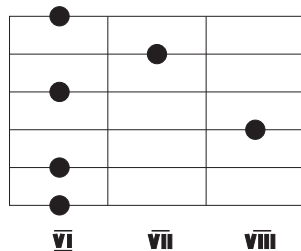
E^bm⁷
(малый минорный септаккорд)



вид гитары "в зеркале"



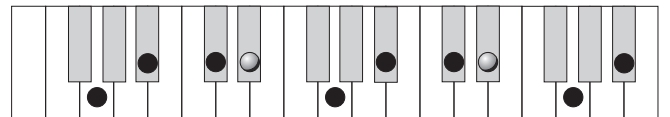
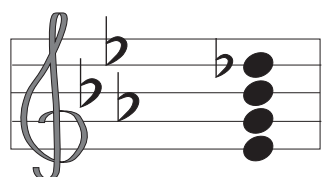
вид гитары "сверху"



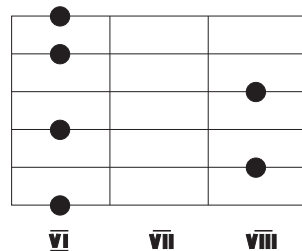
D[#]7
(доминант-септаккорд)



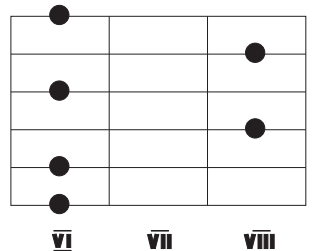
E^b7
(доминант-септаккорд)



вид гитары "в зеркале"

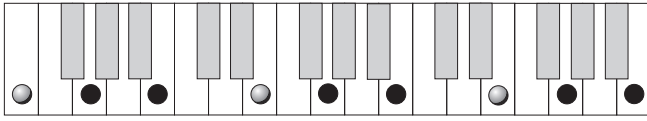
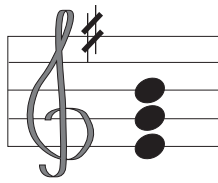


вид гитары "сверху"



Em

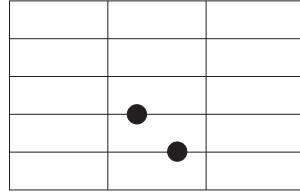
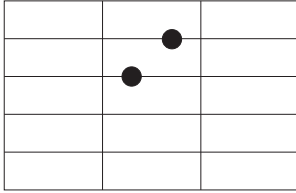
(ми минор)



1-ый вариант

вид гитары "в зеркале"

вид гитары "сверху"



I

II

III

I

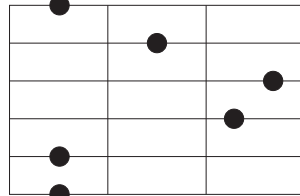
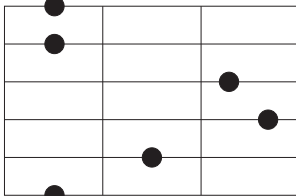
II

III

2-ой вариант

вид гитары "в зеркале"

вид гитары "сверху"



VII

VIII

IX

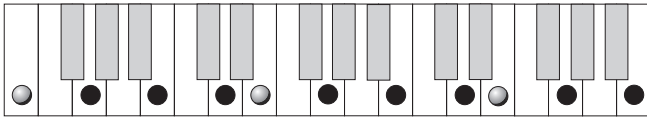
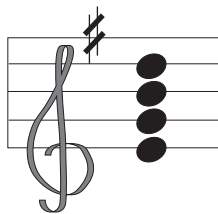
VII

VIII

IX

Em⁷

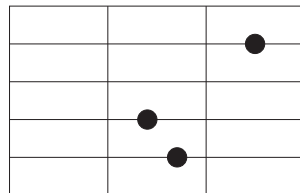
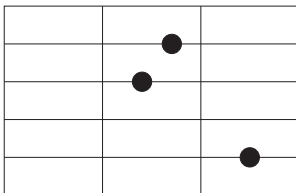
(малый минорный септаккорд)



1-ый вариант

вид гитары "в зеркале"

вид гитары "сверху"



I

II

III

I

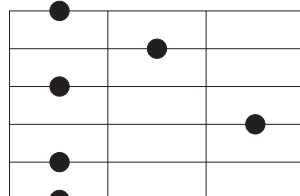
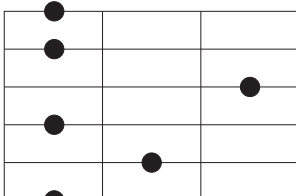
II

III

2-ой вариант

вид гитары "в зеркале"

вид гитары "сверху"



VII

VIII

IX

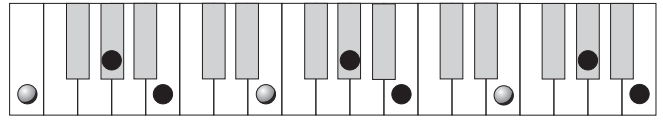
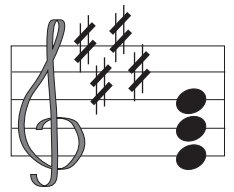
VII

VIII

IX

E

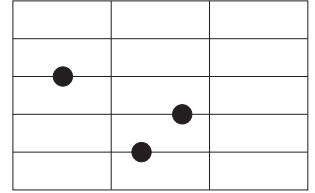
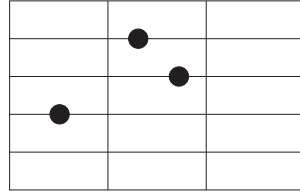
(ми мажор)



1-ый вариант

вид гитары "в зеркале"

вид гитары "сверху"



I

II

III

I

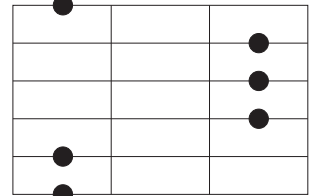
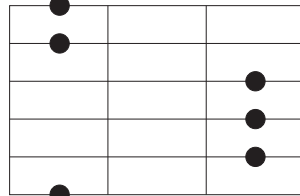
II

III

2-ой вариант

вид гитары "в зеркале"

вид гитары "сверху"



VII

VIII

IX

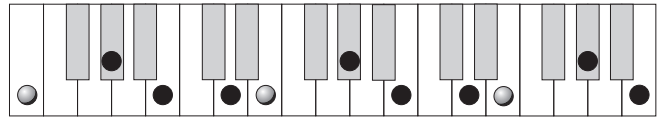
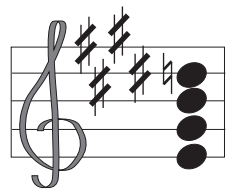
VII

VIII

IX

E⁷

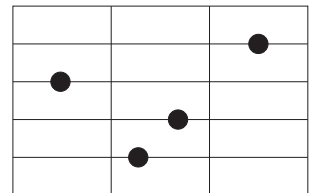
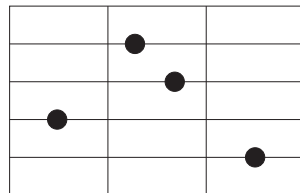
(доминантсептаккорд)



1-ый вариант

вид гитары "в зеркале"

вид гитары "сверху"



I

II

III

I

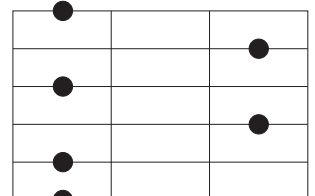
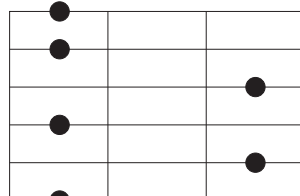
II

III

2-ой вариант

вид гитары "в зеркале"

вид гитары "сверху"



VII

VIII

IX

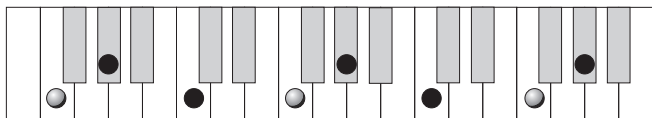
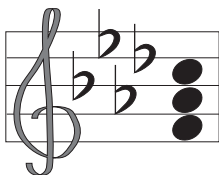
VII

VIII

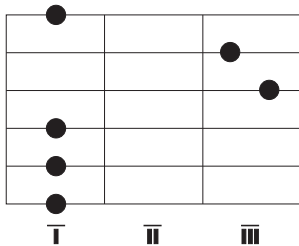
IX

Fm

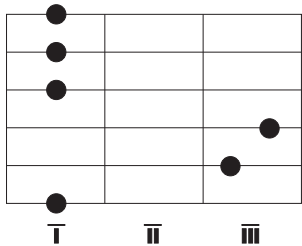
(фа минор)



вид гитары "в зеркале"

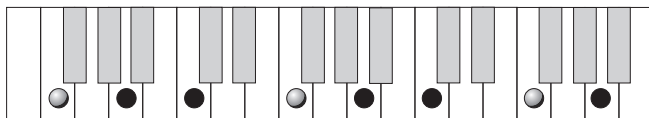
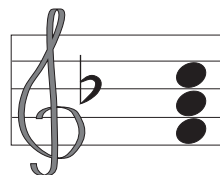


вид гитары "сверху"

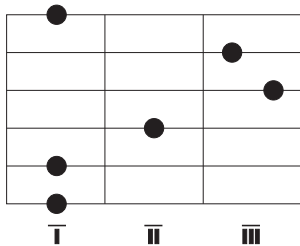


F

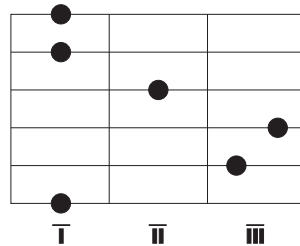
(фа мажор)



вид гитары "в зеркале"

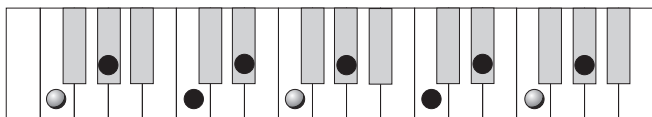
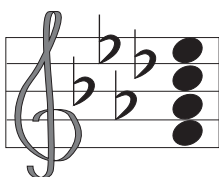


вид гитары "сверху"

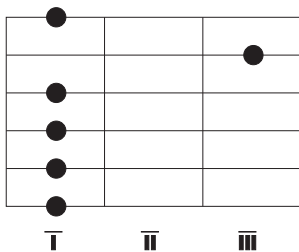


Fm⁷

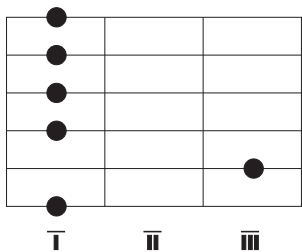
(малый минорный септаккорд)



вид гитары "в зеркале"

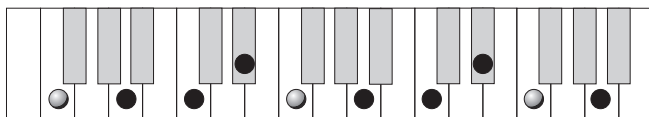
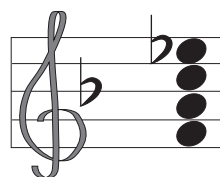


вид гитары "сверху"

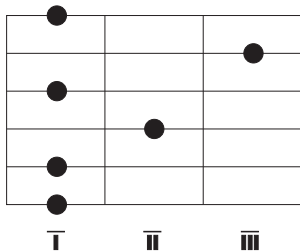


F⁷

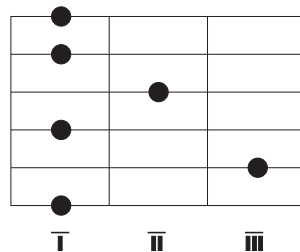
(доминантсептаккорд)



вид гитары "в зеркале"

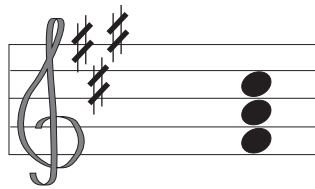


вид гитары "сверху"

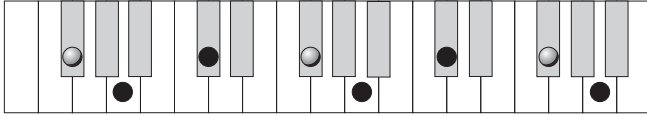


F[♯]m

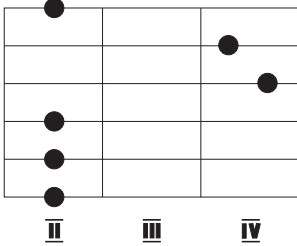
(фа-диез минор)

**G[♭]m**

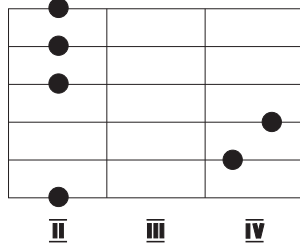
(соль-бемоль минор)



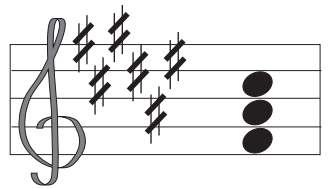
вид гитары "в зеркале"



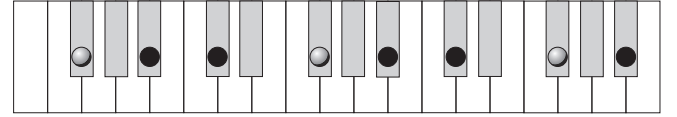
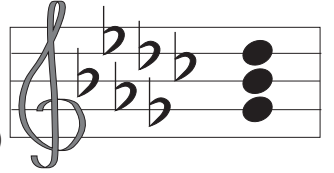
вид гитары "сверху"

**F[♯]**

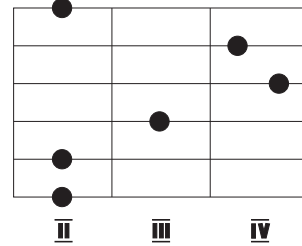
(фа-диез мажор)

**G[♭]**

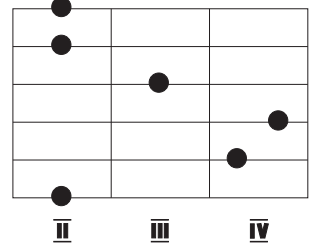
(соль-бемоль мажор)



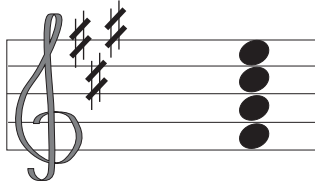
вид гитары "в зеркале"



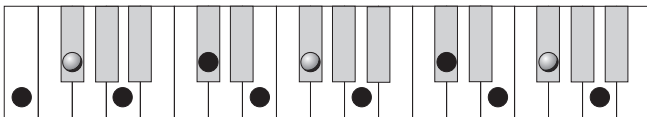
вид гитары "сверху"

**F[♯]7**

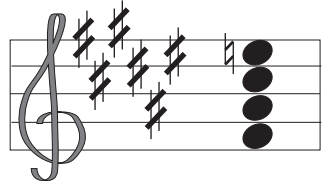
(малый минорный септаккорд)

**G[♭]7**

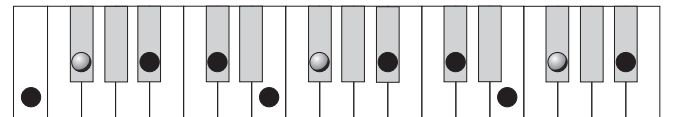
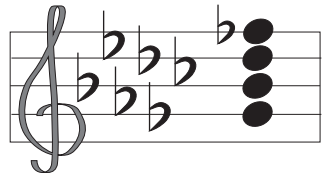
(малый минорный септаккорд)

**F[♯]7**

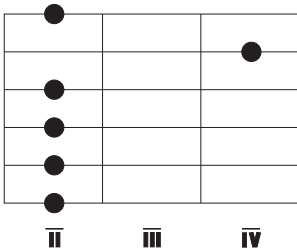
(доминант-септаккорд)

**G[♭]7**

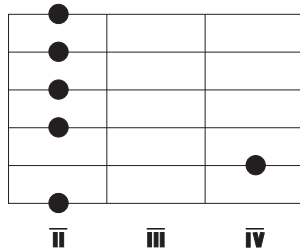
(доминант-септаккорд)



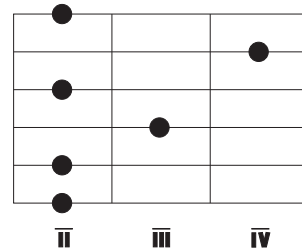
вид гитары "в зеркале"



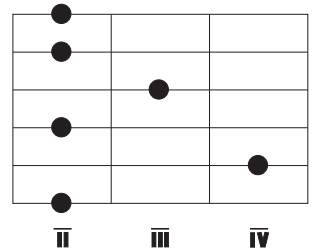
вид гитары "сверху"



вид гитары "в зеркале"

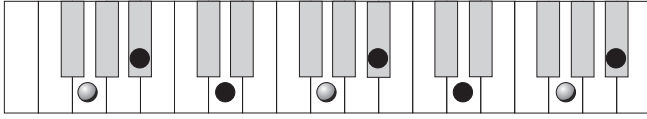
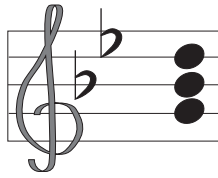


вид гитары "сверху"

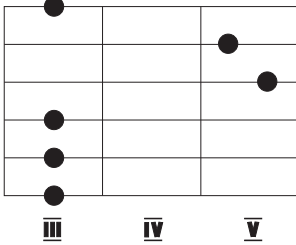


Gm

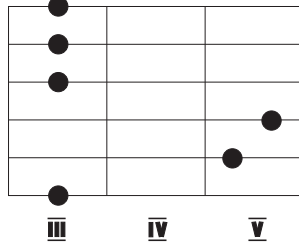
(соль минор)



вид гитары "в зеркале"

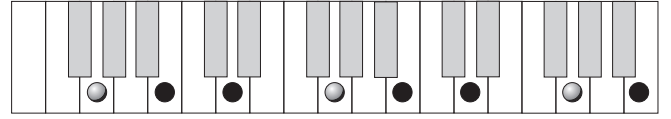
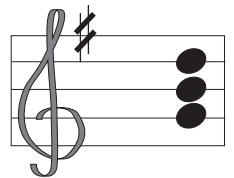


вид гитары "сверху"



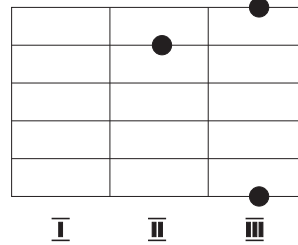
G

(соль мажор)

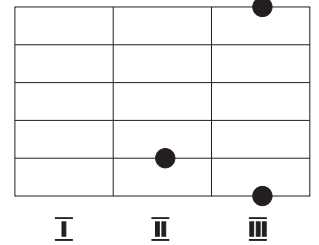


1-ый вариант

вид гитары "в зеркале"

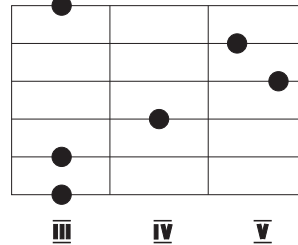


вид гитары "сверху"

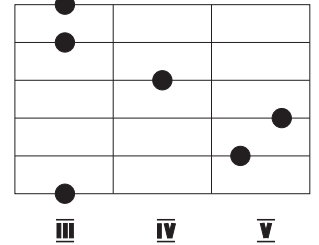


2-ой вариант

вид гитары "в зеркале"

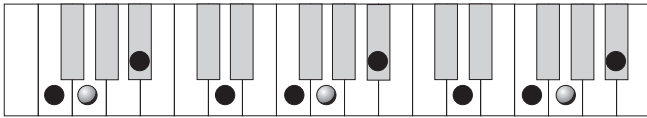
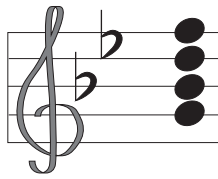


вид гитары "сверху"

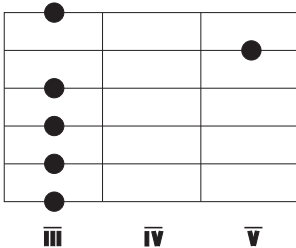


Gm⁷

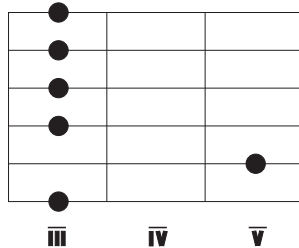
(малый минорный септаккорд)



вид гитары "в зеркале"

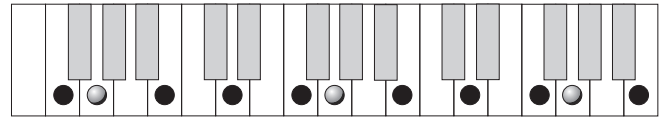
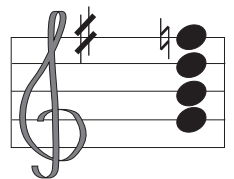


вид гитары "сверху"



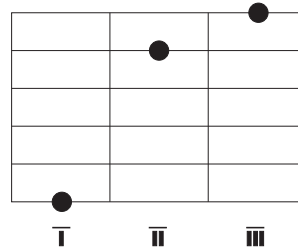
G⁷

(доминантсептаккорд)

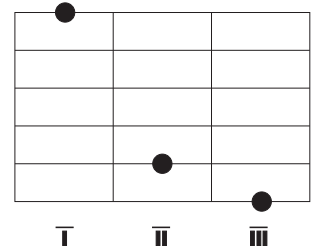


1-ый вариант

вид гитары "в зеркале"

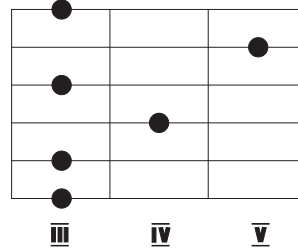


вид гитары "сверху"

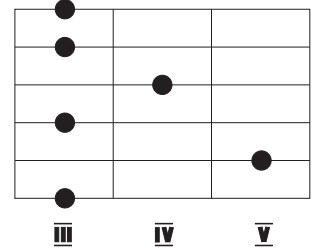


2-ой вариант

вид гитары "в зеркале"

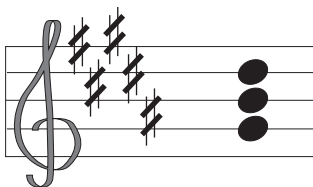


вид гитары "сверху"

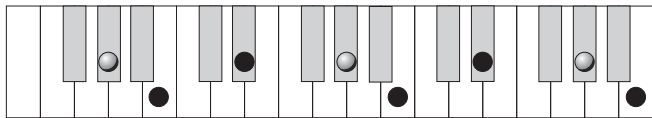
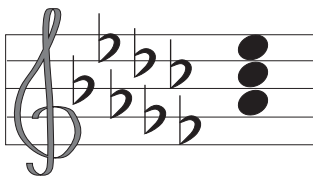


G[#]m

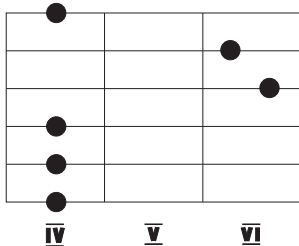
(соль-диез минор)

**A^bm**

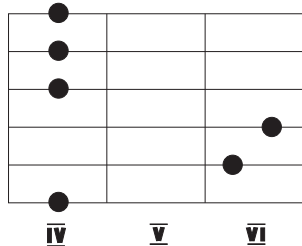
(ля-бемоль минор)



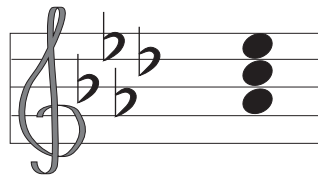
вид гитары "в зеркале"



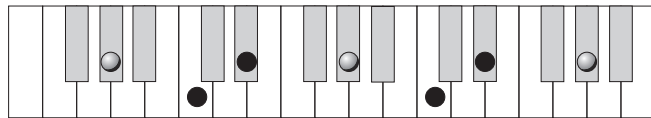
вид гитары "сверху"

**G[#]**

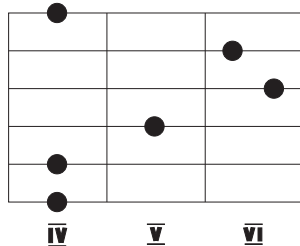
(соль-диез мажор)

**A^b**

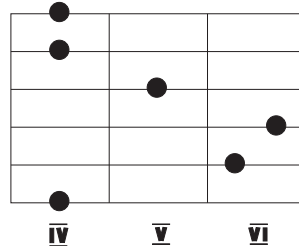
(ля-бемоль мажор)



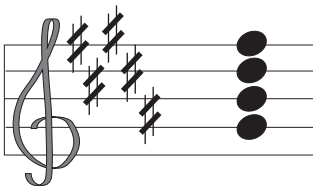
вид гитары "в зеркале"



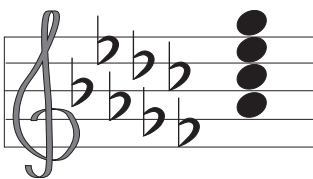
вид гитары "сверху"

**G[#]m⁷**

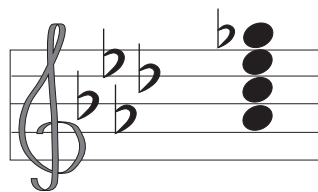
(малый минорный септаккорд)

**A^bm⁷**

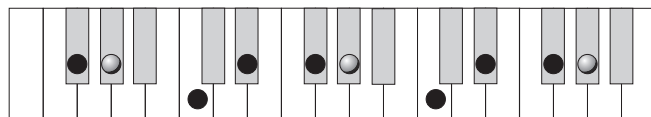
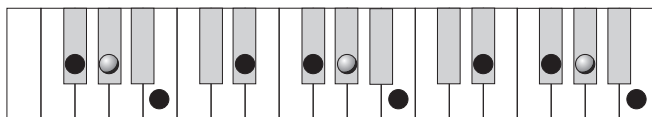
(малый минорный септаккорд)

**G[#]7**

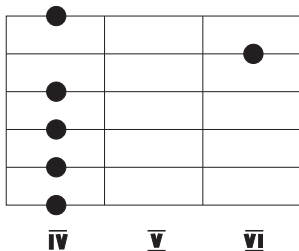
(доминант-септаккорд)

**A^b7**

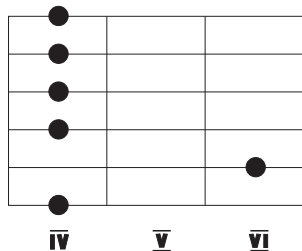
(доминант-септаккорд)



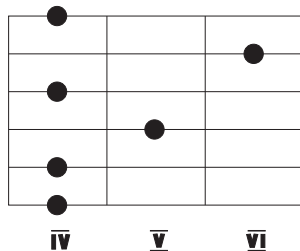
вид гитары "в зеркале"



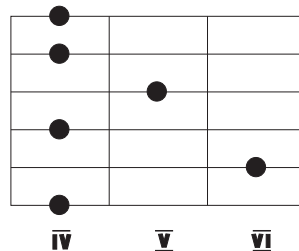
вид гитары "сверху"



вид гитары "в зеркале"

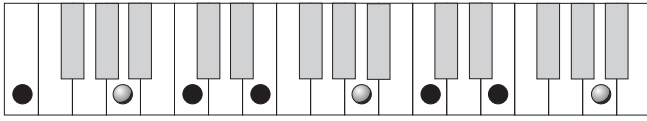
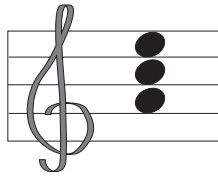


вид гитары "сверху"



Am

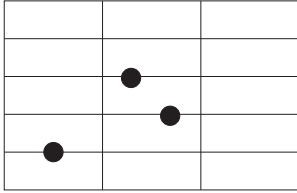
(ля минор)



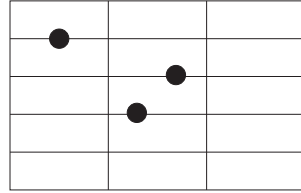
1-ый вариант

вид гитары "в зеркале"

вид гитары "спереди"



I II III

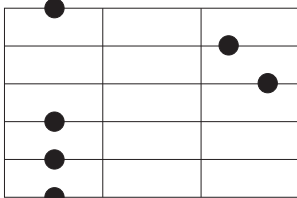


I II III

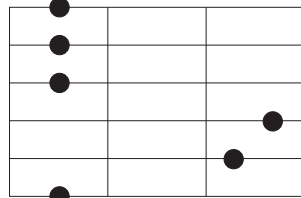
2-ой вариант

вид гитары "в зеркале"

вид гитары "спереди"



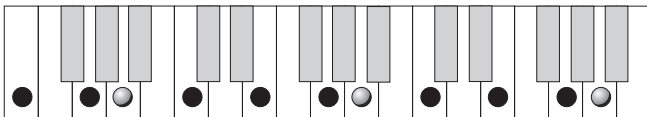
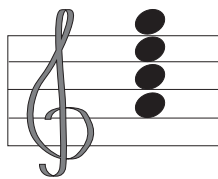
V VI VII



V VI VII

Am⁷

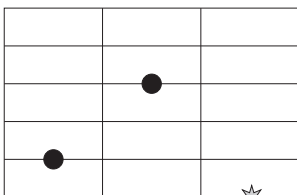
(малый минорный септаккорд)



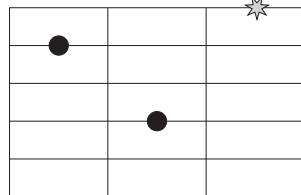
1-ый вариант

вид гитары "в зеркале"

вид гитары "сверху"



I II III

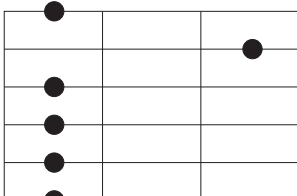


I II III

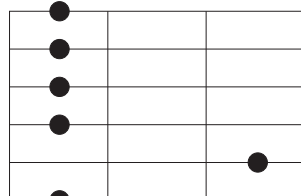
2-ой вариант

вид гитары "в зеркале"

вид гитары "сверху"



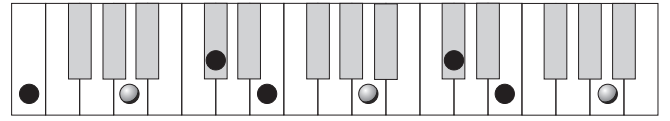
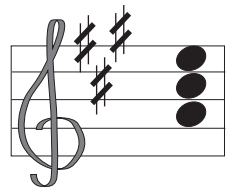
V VI VII



V VI VII

A

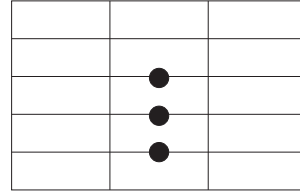
(ля мажор)



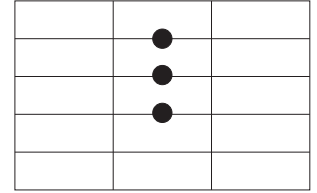
1-ый вариант

вид гитары "в зеркале"

вид гитары "спереди"



I II III

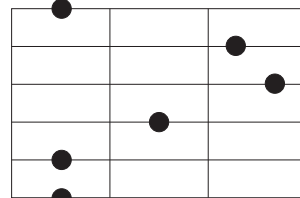


I II III

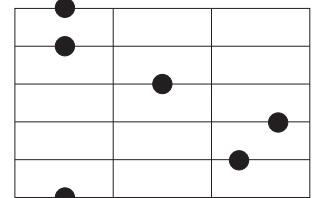
2-ой вариант

вид гитары "в зеркале"

вид гитары "спереди"



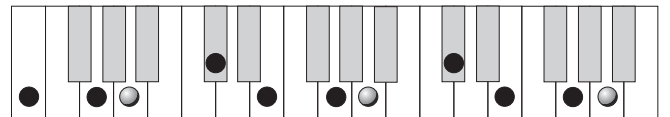
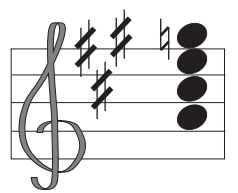
V VI VII



V VI VII

A⁷

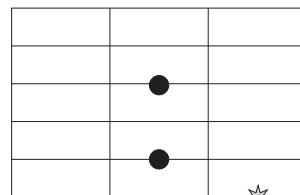
(доминантсептаккорд)



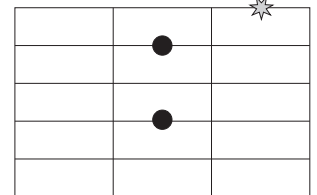
1-ый вариант

вид гитары "в зеркале"

вид гитары "сверху"



I II III

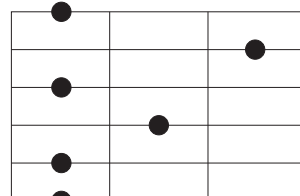


I II III

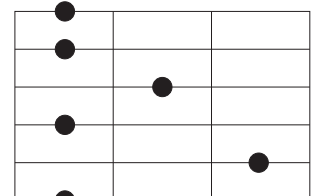
2-ой вариант

вид гитары "в зеркале"

вид гитары "сверху"



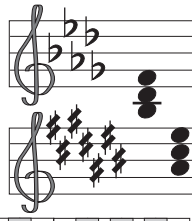
V VI VII



V VI VII

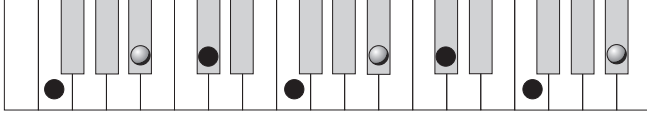
Bm

(си-бемоль минор)



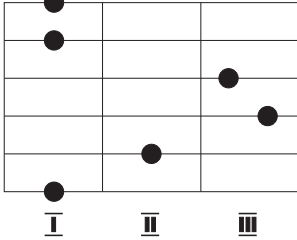
Am

(ля-диез минор)

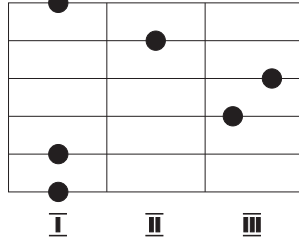


1-ый вариант

вид гитары "в зеркале"

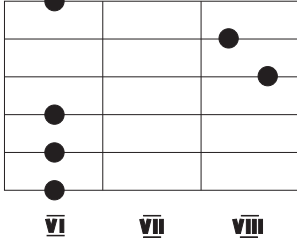


вид гитары "сверху"

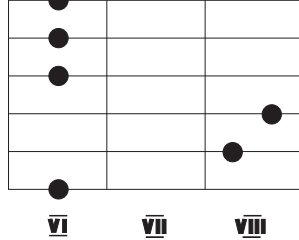


2-ой вариант

вид гитары "в зеркале"

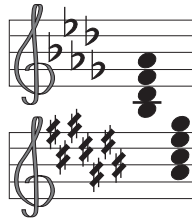


вид гитары "сверху"



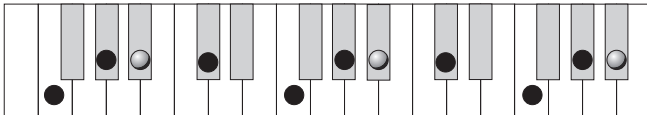
Bm⁷

(малый минорный септаккорд)



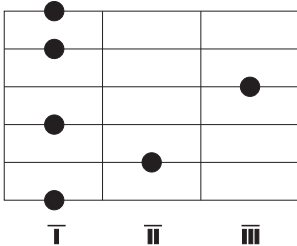
Am⁷

(малый минорный септаккорд)

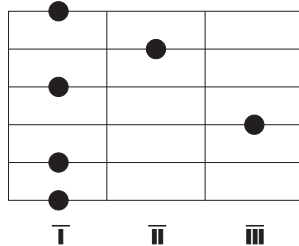


1-ый вариант

вид гитары "в зеркале"

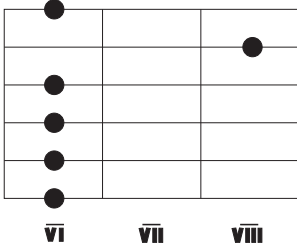


вид гитары "сверху"

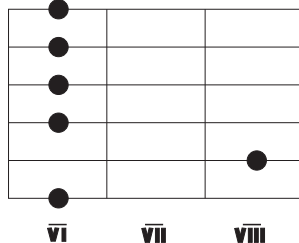


2-ой вариант

вид гитары "в зеркале"

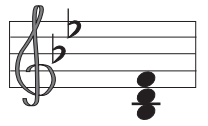


вид гитары "сверху"



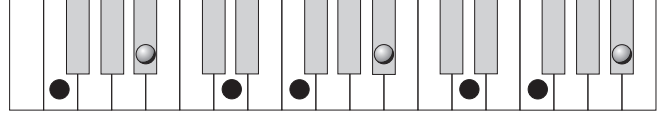
B

(си-бемоль мажор)



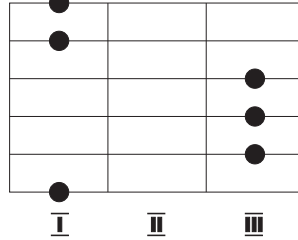
A[#]

(ля-диез мажор)

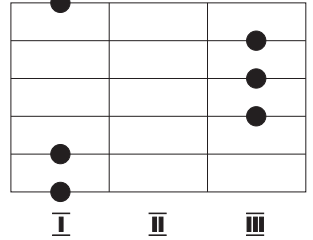


1-ый вариант

вид гитары "в зеркале"

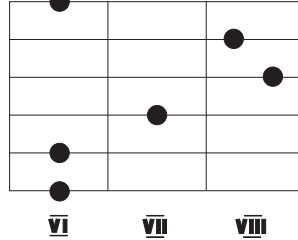


вид гитары "сверху"

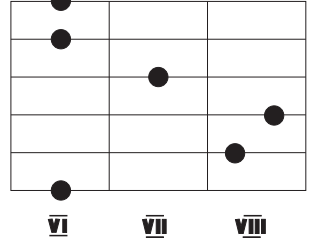


2-ой вариант

вид гитары "в зеркале"

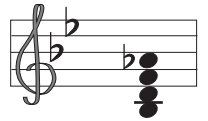


вид гитары "сверху"



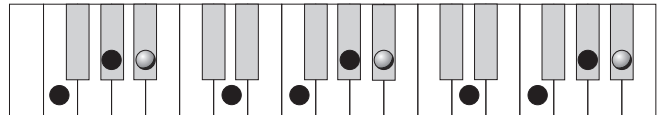
B⁷

(доминантсептаккорд)



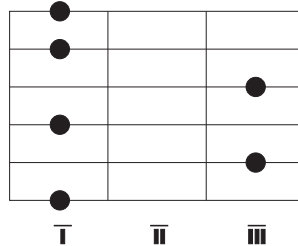
A^{#7}

(доминантсептаккорд)

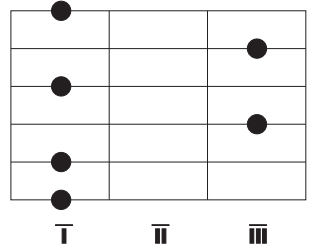


1-ый вариант

вид гитары "в зеркале"

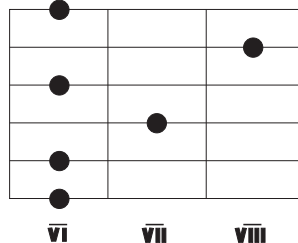


вид гитары "сверху"

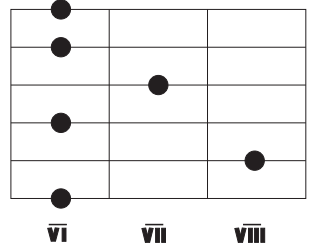


2-ой вариант

вид гитары "в зеркале"

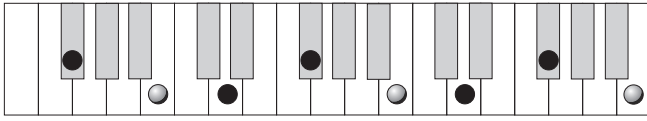
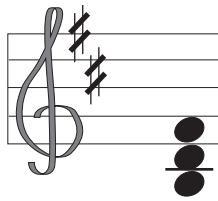


вид гитары "сверху"



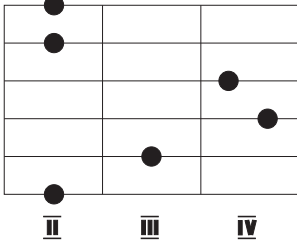
Нm

(си минор)

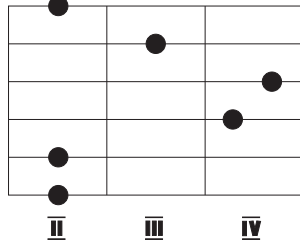


1-ый вариант

вид гитары "в зеркале"

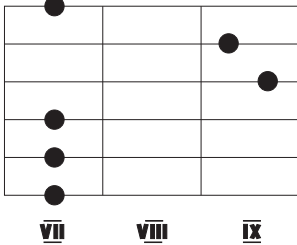


вид гитары "сверху"

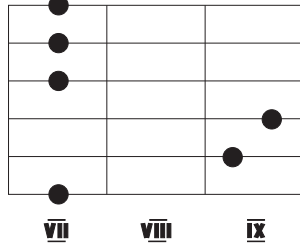


2-ой вариант

вид гитары "в зеркале"

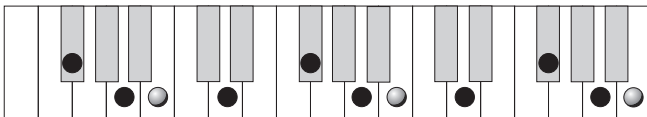
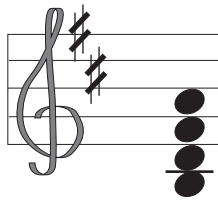


вид гитары "сверху"



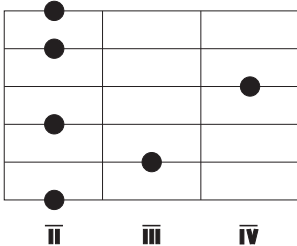
Нm⁷

(малый минорный септаккорд)

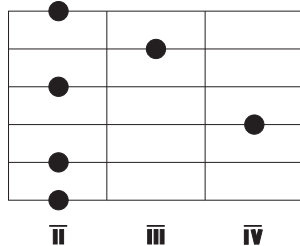


1-ый вариант

вид гитары "в зеркале"

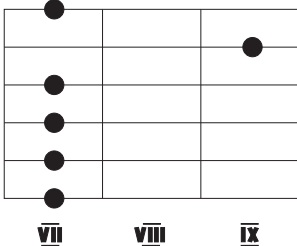


вид гитары "сверху"

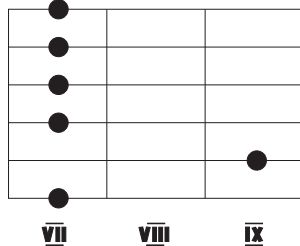


2-ой вариант

вид гитары "в зеркале"

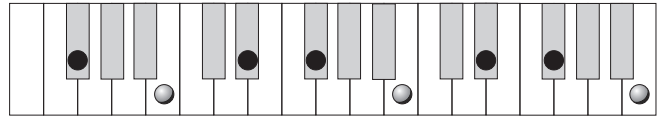
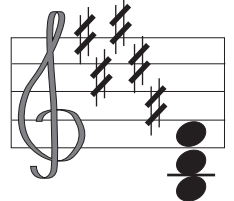


вид гитары "сверху"



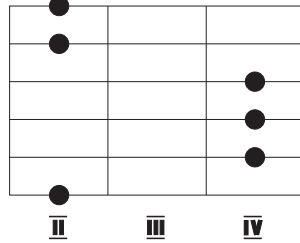
Н

(си мажор)

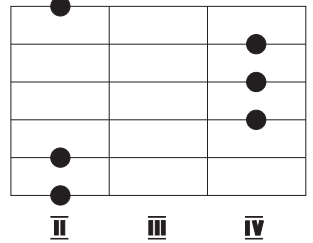


1-ый вариант

вид гитары "в зеркале"

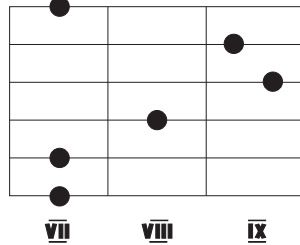


вид гитары "сверху"

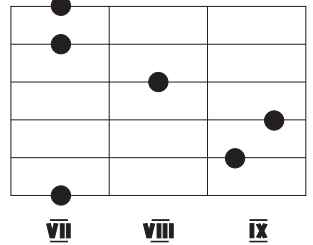


2-ой вариант

вид гитары "в зеркале"

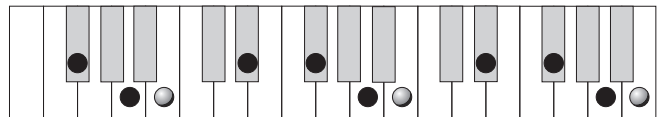
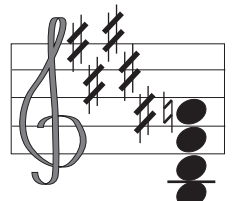


вид гитары "сверху"



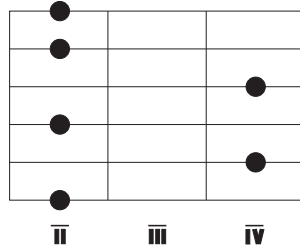
Н⁷

(доминантсептаккорд)

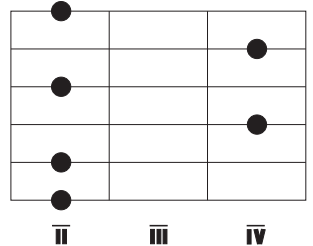


1-ый вариант

вид гитары "в зеркале"

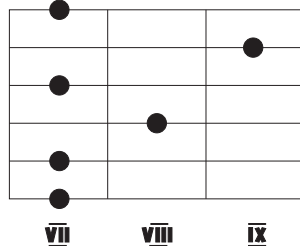


вид гитары "сверху"



2-ой вариант

вид гитары "в зеркале"



вид гитары "сверху"

